



برنامج مراقبة التداول على الهواتف المحمولة التي تستخدم نظام (Android)

دليل الإستخدام

مقدمة

انطلاقاً من حرص البورصة الدائم على تعزيز الشفافية و الإفصاح بسوق رأس المال ، و تلبيةً لاحتياجات و متطلبات المستثمرين و المهتمين بسوق رأس المال الأردني ، و انسجاماً مع استراتيجية و برامج عمل الحكومة الالكترونية (E-Government) الهادفة إلى تحسين و تطوير مستوى الخدمات المقدمة للأفراد و قطاع الاعمال ، و توفير المعلومات المطلوبة بدقة عالية في الوقت المناسب ، فقد قامت بورصة عمان مؤخراً بتطوير تطبيق خاص لبرنامج مراقبة التداول (ASELIVE) على الهواتف المحمولة التي تستخدم نظام Android.

مميزات البرنامج

١. عرض معلومات التداول الحية الخاصة ب ١٥ شركة في نفس الوقت، بحيث يقوم المستخدم باختيار الشركات التي يرغب بمتابعتها، كما يمكن التطبيق المستخدم من اضافة ١٢ قائمة مختلفة تحتوي على الشركات التي يرغب بمتابعتها .
٢. ملخصاً عن أداء السوق بشكل عام من حيث حجم التداول وعدد الأسهم المتداولة وقيمة مؤشر السوق.
٣. عرضاً لعمق السوق (Market Depth) وذلك من خلال توفير عرض لأفضل خمسة أسعار لأوامر البيع والشراء لكل ورقة مالية.
٤. رسماً بيانياً يبين سلوك سعر السهم خلال الجلسة (Intraday).

تحميل البرنامج

يمكن تحميل البرنامج على اي هاتف نقال يدعم نظام Android 2.2 او اعلى كما يلي :

- ١- الدخول من الهاتف النقال على مخزن Google Play .
- ٢- من قائمة البحث نختار البحث عن (بورصة عمان) او (ASELIVE).
- ٣- سوف يظهر التطبيق الخاص ببورصة عمان تحت مسمى :
ASELIVE-AMMAN STOCK EXCHANGE
- ٤- أختار خيار (INSTALL) لتحميل البرنامج على الجهاز .

كما يمكن تحميل البرنامج من خلال الانترنت على الرابط التالي :

<https://play.google.com/store/apps/details?id=ase.com.asealive>

تسجيل الدخول للبرنامج

يمكن الدخول للبرنامج عن طريق اسم الدخول و كلمة السر المستعملة في برنامج مراقبة التداول (www.aselive.jo) على الانترنت باللغة الانجليزية ، كما يمكن تسجيل مستخدم جديد عن طريق الضغط على الخيار (Register here) من شاشة الدخول.

ASELIVE

Amman Stock Exchange
Market Watch Live - www.aselive.jo

Enter User Name
Enter Password
Login

*If you don't have account please click on (Register here) button.
Register here

Developed by Anas Liswe , Information and Communications Technology Department, TEL:+962 6 5664109 Ext: 1607 , Email: aliswi@ase.com.jo

12:32

شاشة تسجيل الدخول

خطوات تسجيل مستخدم جديد

- ١- ادخال اسم المستخدم باللغة الانجليزية في خانة (Enter User Name).
- ٢- ادخال كلمة السر باللغة الانجليزية في خانة (Enter Password).
- ٣- اعد ادخال كلمة السر في خانة (Confirm Password).
- ٤- ادخال البريد الالكتروني في خانة (Enter your Email).
- ٥- اضغط على Submit لأرسال المعلومات
- ٦- في حالة نجاح عملية تسجيل الدخول سوف ينتقل البرنامج الى شاشة الدخول الرئيسية و يظهر اسم المستخدم و كلمة السر الجديدة فيها .
- ٧- في حالة ان اسم المستخدم موجود سابقاً سوف تظهر عبارة
(The user name is already used. Please try another one.)
قم بأدخال اسم مستخدم اخر بحيث يكون صعب التكرار.

Registration_Form

Please fill the form below:

Enter User Name

Enter Password

Confirm Password

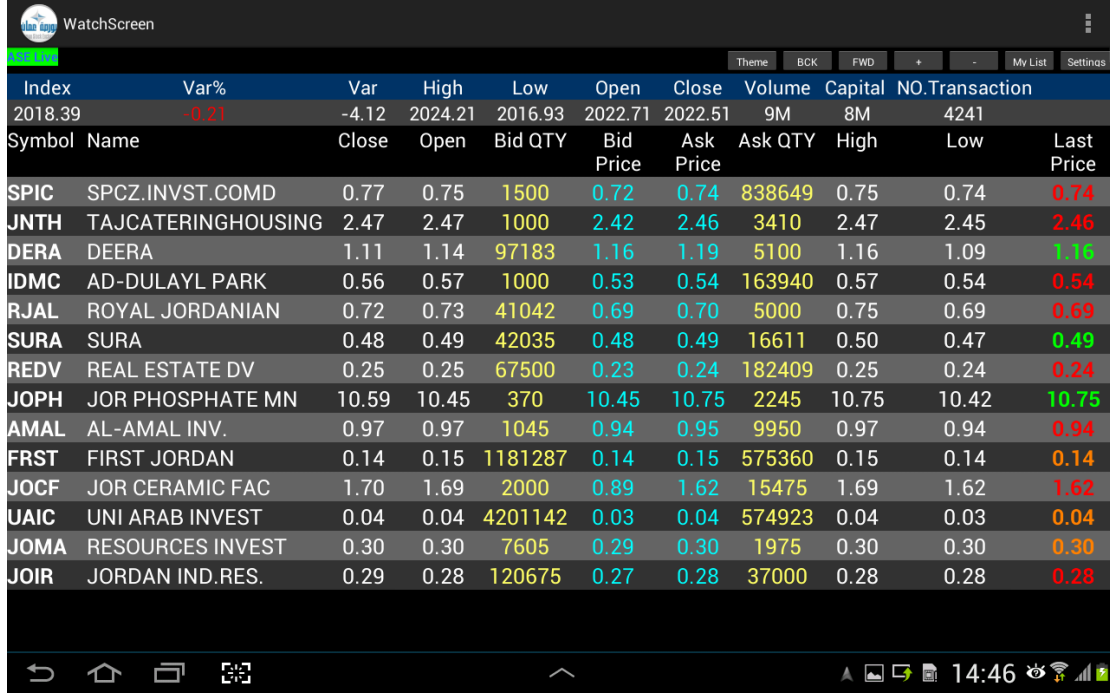
Enter your Email

Submit

شاشة تسجيل مستخدم جديد

الشاشة الرئيسية للبرنامج

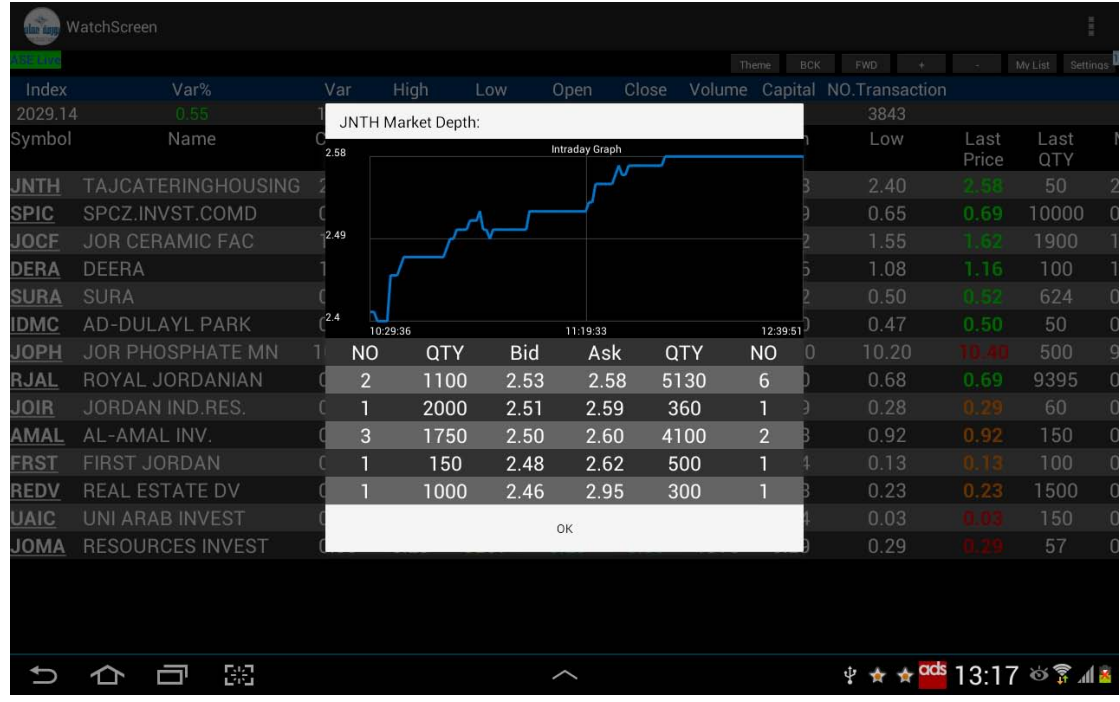
تحتوي الشاشة الرئيسية على قائمة من الشركات التي يتم اختيارها من قبل المستخدم ، و تمكن المستثمر من مراقبة معلومات التداول الحية .



Index	Var%	Var	High	Low	Open	Close	Volume	Capital	NO.Transaction	
2018.39	-0.21	-4.12	2024.21	2016.93	2022.71	2022.51	9M	8M	4241	
Symbol	Name	Close	Open	Bid QTY	Bid Price	Ask Price	Ask QTY	High	Low	Last Price
SPIC	SPCZ.INVST.COMD	0.77	0.75	1500	0.72	0.74	838649	0.75	0.74	0.74
JNTH	TAJCATERINGHOUSING	2.47	2.47	1000	2.42	2.46	3410	2.47	2.45	2.46
DERA	DEERA	1.11	1.14	97183	1.16	1.19	5100	1.16	1.09	1.16
IDMC	AD-DULAYL PARK	0.56	0.57	1000	0.53	0.54	163940	0.57	0.54	0.54
RJAL	ROYAL JORDANIAN	0.72	0.73	41042	0.69	0.70	5000	0.75	0.69	0.69
SURA	SURA	0.48	0.49	42035	0.48	0.49	16611	0.50	0.47	0.49
REDV	REAL ESTATE DV	0.25	0.25	67500	0.23	0.24	182409	0.25	0.24	0.24
JOPH	JOR PHOSPHATE MN	10.59	10.45	370	10.45	10.75	2245	10.75	10.42	10.75
AMAL	AL-AMAL INV.	0.97	0.97	1045	0.94	0.95	9950	0.97	0.94	0.94
FRST	FIRST JORDAN	0.14	0.15	1181287	0.14	0.15	575360	0.15	0.14	0.14
JOCF	JOR CERAMIC FAC	1.70	1.69	2000	0.89	1.62	15475	1.69	1.62	1.62
UAIC	UNI ARAB INVEST	0.04	0.04	4201142	0.03	0.04	574923	0.04	0.03	0.04
JOMA	RESOURCES INVEST	0.30	0.30	7605	0.29	0.30	1975	0.30	0.30	0.30
JOIR	JORDAN IND.RES.	0.29	0.28	120675	0.27	0.28	37000	0.28	0.28	0.28

الشاشة الرئيسية للبرنامج

و يمكن للمستخدم الاستعلام عن عمق السوق - عروض لأفضل خمسة أوامر بيع وشراء - (Market Depth) الخاص بشركة معينة عن طريق الضغط على الرمز الخاص بها . و يوفر ايضا البرنامج رسم بياني يبين التغير في سعر السهم خلال الجلسة (Intraday).



الشاشة الخاصة بعمق السوق

التحكم في البرنامج عن طريق الشريط الخاص بالإعدادات

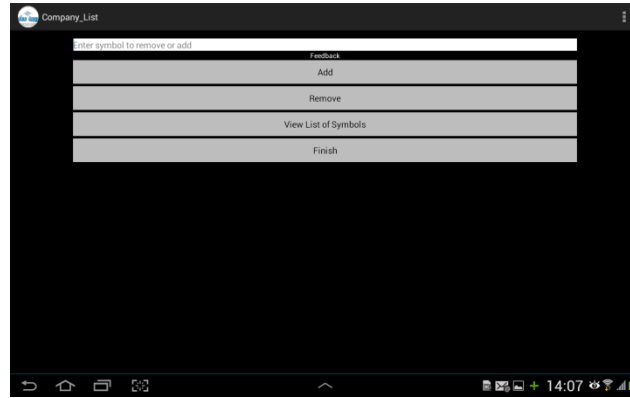


تحتوي الشاشة الرئيسية على الشريط الخاص بالإعدادات الذي من خلاله يتم التحكم بإعدادات البرنامج ، و يحتوي الشريط على مجموعة من الخيارات و هي :

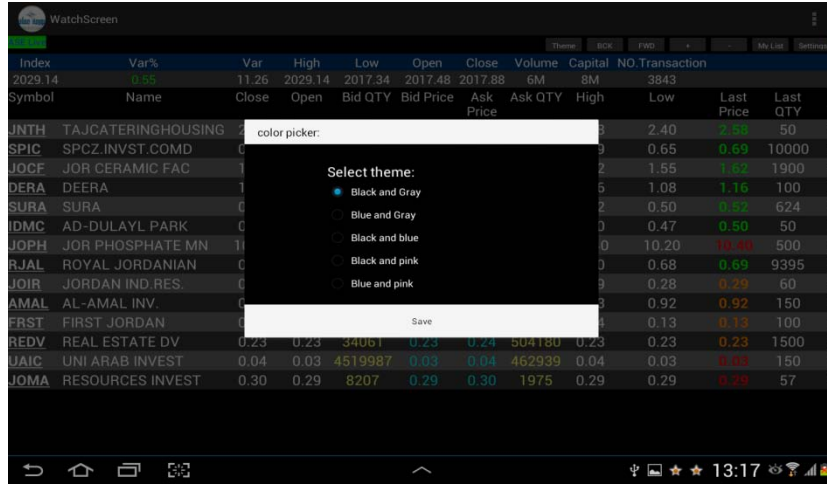
- 1- خيار التحكم بالمعلومات المعروضة على البرنامج (Settings). للتحكم بالمعلومات المعروضة قم بوضع او الغاء علامة صح ثم اضغط على الخيار (Save) لحفظ المعلومات.



٢- خيار التحكم بالشركات الموجودة ضمن القائمة (My List). لأضافة او حذف شركة يجب ادخال رمز الشركة في الخانة المخصصة لها ، و الضغط على الخيار (Add) للأضافة او (Remove) للحذف. و يمكن أستعراض جميع الرموز الموجود عن طريق الضغط على خيار (View List of Symbols) .



- ٣- خيار التحكم بحجم الخط ، (+) لزيادة حجم الخط او (-) لتقليل حجم الخط.
- ٤- خيار التنقل بين القوائم : (FWD) للانتقال للقائمة التالية و (BCK) للرجوع للقائمة السابقة ، حيث يظهر رقم القائمة الحالية على يمين الشاشة بالأعلى.
- ٥- خيار التحكم بألوان البرنامج (Theme) . اختر اللون المطلوب و اضغط على (Save) لحفظ المعلومات.



الدعم الفني

في حال وجود اي مشكلة يمكن التواصل مع الدعم الفني على العنوان التالي :

هاتف : ٠٩٦٦٤١٠٩ ٦ ٩٦٢ + فرعي : ١٦٠٧

فاكس : ٠٩٦٦٤٠٧١ ٦ ٩٦٢ +

البريد الإلكتروني : aliswi@ase.com.jo